


LADY EMILIA II

Suporte vertical para painel de sinalética, com fixação à parede.
Vertical support for signage panel, with wall fixing.

Para painéis em acrílico, PVC, MDF, madeira e derivados, alumínio, aço inox, compósito de alumínio ou vidro, até 10mm.
For panels in acrylic, PVC, MDF, wood and derivatives, aluminum, stainless steel, aluminum composite or glass, up to 10mm .

TIPO
TYPE fixo - parede
fixed - wall

FIX
FIX visível
visible

 painel sem furacão
panel without drilling



! Painel em PVC não contemplado.
PVC panel not included.



PRODUTO | PRODUCT: DESIGN AND FUNCTION

LADY EMILIA II é um suporte simples, funcional e muito elegante. Está disponível em variadas dimensões, materiais e acabamentos, para painéis de 2 a 10mm.

A visibilidade das fixações é de 2 ou 4 pontos, dependendo da espessura do painel e respetivo suporte.

LADY EMILIA II is a simple, functional and very elegant support. It is available in various sizes, materials and finishes, for panels from 2 to 10mm.

The visibility of the fixings is 2 or 4 points, depending on the thickness of the panel and its support.

Spart
CREATIVE DESIGN STUDIO

REFERÊNCIA DE PRODUTO - COMO FAZER O MEU PEDIDO?
PRODUCT REFERENCE - HOW TO MAKE MY ORDER?

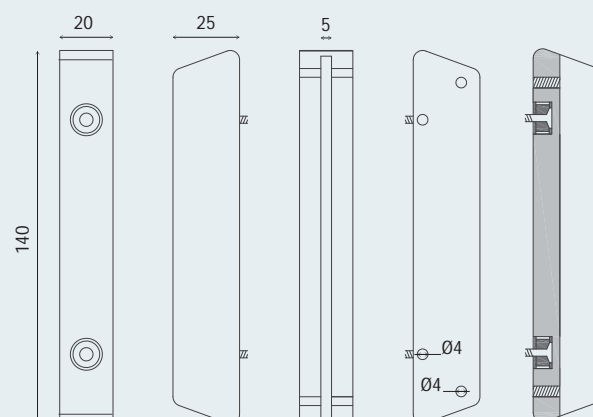
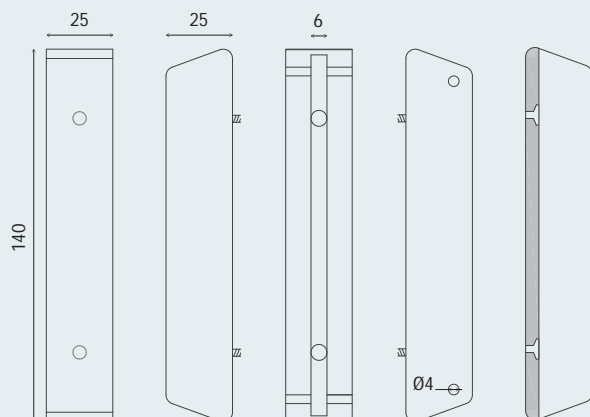
SP3.001-(acabamento) | Exemplo|Example: SP3.001-AS



Fixação com parafuso autoroscante
Screw fixed



Fixação com casquilho
Clive fixed



FAMÍLIA DE PRODUTO | PRODUCT FAMILY

PREÇOS para revenda | PRICES for retail *

*Alumínio anodizado satinado ou escovado.
Anodized aluminum satin or brushed.



SP3.028.(comp. | length)-(acabamento | finishing)

20 x 25 x 140mm | painel.panel - 2mm

Suporte para sinalética em alumínio ou aço inox.
Sign support in aluminium or stainless steel.



comp. length	140	180	220
1 uni.			
12 uni.			



SP3.029.(comp. | length)-(acabamento | finishing)

20 x 25 x 140mm | painel.panel - 3mm

Suporte para sinalética em alumínio ou aço inox.
Sign support in aluminium or stainless steel.



comp. length	140	180	220
1 uni.			
12 uni.			



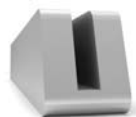
SP3.030.(comp. | length)-(acabamento | finishing)

20 x 25 x 140mm | painel.panel - 4mm

Suporte para sinalética em alumínio ou aço inox.
Sign support in aluminium or stainless steel.



comp. length	140	180	220
1 uni.			
12 uni.			



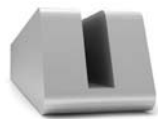
SP3.031.(comp. | length)-(acabamento | finishing)

20 x 25 x 140mm | painel.panel - 5mm

Suporte para sinalética em alumínio ou aço inox.
Sign support in aluminium or stainless steel.



comp. length	140	180	220
1 uni.			
12 uni.			



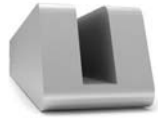
SP3.032.(comp. | length)-(acabamento | finishing)

25 x 25 x 140mm | painel.panel - 6mm

Suporte para sinalética em alumínio ou aço inox.
Sign support in aluminium or stainless steel.



comp. length	140	180	220
1 uni.			
12 uni.			



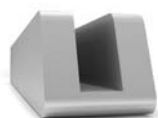
SP3.033.(comp. | length)-(acabamento | finishing)

25 x 25 x 140mm | painel.panel - 8mm

Suporte para sinalética em alumínio ou aço inox.
Sign support in aluminium or stainless steel.



comp. length	140	180	220
1 uni.			
12 uni.			



SP3.034.(comp. | length)-(acabamento | finishing)

25 x 25 x 140mm | painel.panel - 10mm

Suporte para sinalética em alumínio ou aço inox.
Sign support in aluminium or stainless steel.



comp. length	140	180	220
1 uni.			
12 uni.			

Opção de fixação considerada: conforme indicado em desenho técnico.
Fixing option considered: as indicated in technical drawing.

ALUMÍNIO | ALUMINIUM

AS_satinado . satin
AE_anodizado escovado . brushed anodized
AC_anodizado colorido . colored anodized
AP_polido . polished
LC_lacado colorido . colored laquered

AÇO INOX | STAINLESS STEEL

IE_escovado . brushed
IP_polido . polished
LC_lacado colorido . colored laquered



Para painéis com outras espessuras ou mais informações sobre estes e outros acabamentos, contacte-nos.
For panels with other thicknesses, or more information on these and other finishes, contact us.